

Kuorma-auton  
kaksikerroskuormaus,  
tavarankuljetus tai  
hyllytyskäyttö

Tehokas voimansiirto

Lukuisia eri konfiguraatioita

Joustava ja ketterä

Eri ajotasovaihtoehtoja

**LION**  
technology



## ERD 120/220

### Sähkökäyttöinen pinontavaunu (2.000 kg)

Sähkökäyttöinen pinontavaunu ERD on kuorma-autojen kaksikerroskuormauksen ja -purun asiantuntija. Erittäin monipuolinen ja tehokkaana trukkina se sopii myös keräilyyn, tavaroiden taloudelliseen kuljetukseen pitkähköillä matkoilla sekä tavarankuljetukseen ja lastaukseen jopa 2 900 mm:n nostokorkeudessa.

Erilaisista ajotasoista, akkutiloista, vetoyksiköistä ja mastoista koostuvasta modulaarirakenteesta on helppo koota asiakas-kohtainen ratkaisu jokaiseen käyttötapaukseen. Siten ERD:n voi sovittaa ja optimoida vaatimustesi mukaan.

Suuri lisävarustevalikoima ja trukkien kestävä rakenne helpottavat työskentelyä, parantavat kuljettajan ja trukin turvallisuutta sekä vähentävät kehoon kohdistuvaa tärinää. Innovatiivisesti jousitetun ajotason lisäksi myös koko moottoriyksikössä on vakiona ShockProtect-jousitus. Se vähentää truk-

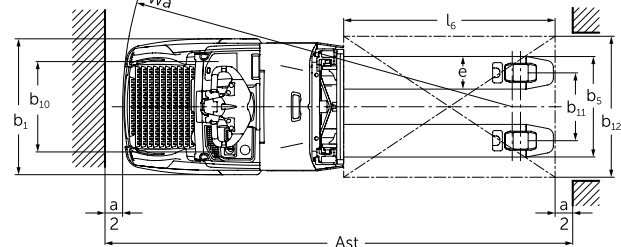
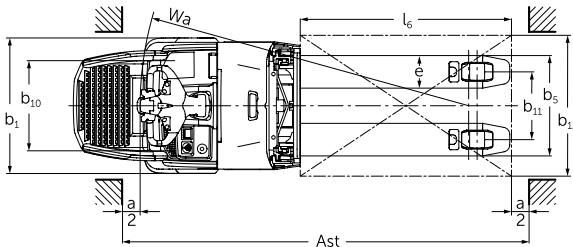
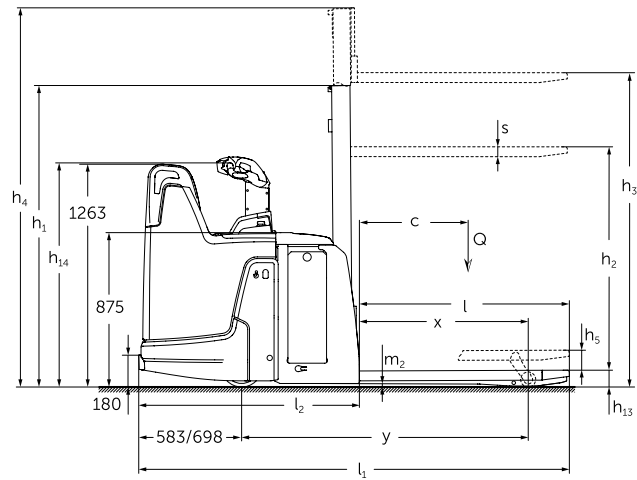
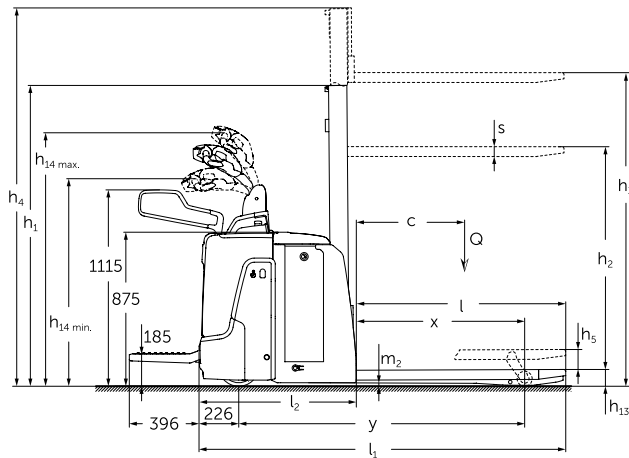
kiin, tavarankuljetukseen ja erityisesti kuljettajaan kohdistuvia iskuja eritoten rampilla ajossa.

Vakiovarustettu sähkökäyttöinen ohjaus takaa väsyttämättömän ajamisen myös raskailla kuormilla. Kuljettajaa avustava curveCONTROL-järjestelmä takaa turvallisen kaarreajon automaattisen nopeudenalennuksen avulla. drivePLUS-mallin enimmäisnopeus 14 km/h mahdollistaa lisäksi nopean ja energiatehokkaan tavarankäsittelyn.

Eriyisten vaatimusten käyttötapauksiin on saatavilla tehokkaat pika- ja välivarustoinnolla varustetut litiumioniakut tai vakioakut (enintään 465 Ah). Nykyaikaiseen vaihtovirtatekniikkaan yhdistettynä tämä sallii pitkät käyttöajat ja vähäisen virrankulutuksen, erityisesti monivuorokäytössä.

**JUNGHEINRICH**

# ERD 120/220



Vakiomastomallit ERD 120/220/220 drivePLUS

	Nostokorkeus $h_3$ (mm)	Maston korkeus alas las- kettuna $h_1$ (mm)	Vapaanosto $h_2$ (mm)	Maston korkeus ylös nos- tettuna <sup>1)</sup> $h_4$ (mm)
Yksiosainen E	1500	1921	1468	1953
	1660	2081	1628	2113
	2100	2521	2068	2553
Kaksivaiheinen ZT	1660	1306	100	2115
	2010	1481	100	2465
	2100	1526	100	2555
	2560	1756	100	3015
	2900	1926	100	3355
Kaksivaiheinen ZZ	2500	1706	1250	2956
	2900	1906	1450	3356
Kolmijatkeinen DT	2050	1213	100	2513
	2350	1313	100	2813
	2500	1363	100	2963
	2905	1498	100	3368

<sup>1)</sup> Mukaan luettuna perusnosto + 122 mm

## Tekniset tiedot VDI 2198:n mukaan

		Jungheinrich				
			ERD 120 <sup>4)</sup>	ERD 220 <sup>4)</sup>	ERD 220 drivePLUS <sup>4)</sup>	
Tunnistetiedot	1.1	Valmistaja (lyhenne)		Jungheinrich		
	1.2	Valmistajan tyyppimerkintä				
	1.3	Käyttövoima		Sähkö		
	1.4	Manuaalikäyttöinen, käyden, seisten ja istuen ajettava, keräilytrukki		seisten/kävellen		
	1.5	Kantavuus/kuorma	Q t	2		
	1.5.1	Nostokyky mastonostolla	Q t	1		
	1.5.2	Nostokyky tukijalaksilla	Q t	2 <sup>5)</sup>		
	1.6	Kuorman painopisteen etäisyys	c mm	600		
	1.8	Kuorman etäisyys	x mm	956 <sup>3)6)</sup>		
1.9	Akseliväli	y mm	1.624 <sup>2)3)6)</sup>			
Painot	2.1.1	Omapaino sisältäen akun (ks. rivi 6.5)	kg	1.010		
	2.2	Akselipaino kuormattuna edessä/takana	kg	1.830 / 1.185		
	2.3	Akselipaino ilman kuormaa edessä/takana	kg	260 / 750		
Pyörät/aluusta	3.1	Renkaat		Vulkollan		
	3.2	Rengaskoko edessä	mm	ø 230 x 65	ø 230 x 77	ø 230 x 77
	3.3	Rengaskoko takana	mm	ø 85 x 95 / ø 85 x 75		
	3.4	Lisäpyörien mitat	mm	ø 140 x 50		
	3.5	Pyörien lukumäärä edessä/takana (x = vetopyörä)		1x + 2 / 2 oder 4		
	3.6	Raideleveys edessä	b <sub>10</sub> mm	512		
	3.7	Raideleveys takana	b <sub>11</sub> mm	385		
Perusmitat	4.2	Maston korkeus alas laskettuna	h <sub>1</sub> mm	1.306		
	4.3	Vapaanosto	h <sub>2</sub> mm	100		
	4.4	Nostokorkeus	h <sub>3</sub> mm	1.660		
	4.5	Maston korkeus ylös nostettuna	h <sub>4</sub> mm	2.115		
	4.6	Perusnosto	h <sub>5</sub> mm	122		
	4.9	Ohjausaisan korkeus ajoasennossa min./maks.	h <sub>14</sub> mm	1.230 / 1.410 <sup>9)</sup>		
	4.15	Korkeus laskettuna	h <sub>13</sub> mm	90		
	4.19	Kokonaispituus	l <sub>1</sub> mm	2.084 <sup>2)3)10)</sup>		
	4.20	Pituus ml. haarukan selkä	l <sub>2</sub> mm	894 <sup>2)10)11)</sup>		
	4.21	Kokonaisleveys	b <sub>1</sub> /b <sub>2</sub> mm	770		
	4.22	Haarukoiden mitat	s/e/l mm	56 / 185 / 1.190		
	4.25	Leveys haarukoiden yli	b <sub>5</sub> mm	570		
	4.32	Maavara akselivälin keskellä	m <sub>2</sub> mm	19		
4.33	Käytäväleveys 1000 x 1200 lava poikittain	Ast mm	2.300 / 2.668 <sup>2)3)10)11)</sup>			
4.34	Käytäväleveys 800 x 1200 lava pitkittäin	Ast mm	2.310 / 2.535 <sup>2)3)10)11)</sup>			
4.35	Kääntösäde	W <sub>a</sub> mm	1.866 <sup>2)3)10)11)</sup>			
Suorituskyky	5.1	Ajonopeus kuormattuna/kuormatta	km/h	8,2 / 9	9,5 / 12,5	9,5 / 14
	5.2	Nostonopeus kuormattuna/kuormatta	m/s	0,17 / 0,32		
	5.3	Laskunopeus kuormattuna/kuormatta	m/s	0,45 / 0,35 <sup>8)</sup>		
	5.7	Kaltevuusnousukyky kuormattuna/kuormatta	%	8 / 16	8 / 16	10 / 20
	5.10	Ajojarru		Regeneroiva		
	5.11	Pysäköintijarru		Elektromagneettinen		
Sähkökäyttöinen	6.1	Ajomootorin teho S2 60 min	kW	2,0	2,8	3,2
	6.2	Nostomootorin teho S3 10%	kW	2,2 <sup>7)</sup>		
	6.3	Akku standardin DIN 43531/35/36 mukaan A, B, C, ei		43535 B		
	6.4	Akun jännite / nimelliskapasiteetti K5	V/Ah	24 / 250 <sup>11)</sup>		
	6.5	Akun paino	kg	235		
	6.6	Energiankulutus EN 16796:n mukaan	kWh/h	0,68	0,62	0,71
		CO-ekvivalentti EN 16796:n mukaan	kg/h	0,4	0,3	0,4
	6.7	Työskentelyteho	t/h	84	108	108
6.8	Energiankulutus täydellä työskentelyteholla	kWh/h	0,83	1,44	1,48	
Muu- ta	8.1	Ajoelektronikan tyyppi		AC speedCONTROL		
	8.4	Melutaso DIN 12053:n mukaan kuljettajan korvan tasolla	dB (A)	71	68	67

<sup>1)</sup> Akkua saatavana enintään 465 Ah:n kapasiteettiin saakka.

<sup>2)</sup> Akkutilan M-SBE arvo: M-VBE, L-SBE & L hoch-SBE: +72 mm; L-VBE: +117 mm

<sup>3)</sup> Haarukapituuden 1190 mm arvo: Haarukapituus 1150 mm: -40mm

<sup>4)</sup> Kaikki tiedot perustuvat seuraavaan kokoonpanoon: ajolippa: taittuva (taitettu ylös); akkutilat: M-SBE; masto: ZT1660; haarukapituus: 1190 mm; perusnosto: nostettu

<sup>5)</sup> Kaksoispienotakäytössä: mastonosto enint. 1 t / kokonaiskuorma enint. 2 t

<sup>6)</sup> Nostetun perusnoston arvo. Laskettu perusnosto: +48mm

<sup>7)</sup> Proportionaalihydrauliikan arvo. On-off-hydrauliikka (vakio): 1,9 kW

<sup>8)</sup> Proportionaalihydrauliikan arvot. On-off-hydrauliikka (vakio): 0,26 / 0,27 m/s

<sup>9)</sup> Taittuvan ajolipan arvot. Kiinteä ajolippa: 1 256 mm (1 296 mm akkutilassa L hoch-SBE) tai 1 204 / 1 284 mm käytettäessä korkeussäädettävää ohjaisaisaa

<sup>10)</sup> Ylöstaitetun taittuvan ajolipan arvo. Alastaitettu taittuva ajolippa: +396 mm; kompakti; kiinteä ajolippa: +357 mm; pidennetty; kiinteä ajolippa: +472 mm; L-ajolippa: +477mm

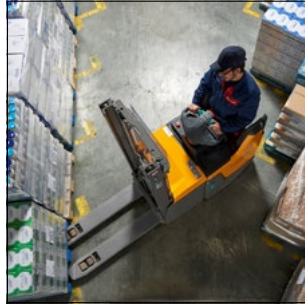
<sup>11)</sup> ZT-maston arvo. Yksinkeräinen masto: +1 mm; DT-masto: +10 mm; ZZ-masto: +29 mm

Näissä VDI-määräyksen 2198 mukaisissa tyyppitiedoissa ilmoitetaan vain vakiomallisen laitteen tekniset arvot. Muilla renkailla, mastoilla tai lisälaitteilla arvot voivat olla poikkeavia.

# Hyödy eduista



Kaksikerroskäyttö nopeuttaa tavarankuljetusta ja kaksikerroskuormausta



Lyhin kiinteä ajoalusta tarjoaa paremman sivusuojan ja ketteryyden



Kaikella on paikkansa: Tehokasta työskentelyä strukturoidun työpaikan ansiosta.

## Lukuisat varusteluvaihtoehdot

- 4 ajoalustamallia (taittava, kompakti, pidennetty ja keräilyajoalusta).
- 3 vetoyksikkömallia tehokkaaseen kiihdytykseen ja enintään 14 km/h:n ajonopeuteen.
- 3 akkutilakoa 200–465 Ah:n akuille.
- 14 mastoa, nostokorkeus jopa 2 900 mm.
- 2 haarukkapituutta (1 150 ja 1 190 mm).

## Ergonomia

- Jungheinrich-ShockProtect: Ajoalustan lisäksi jousitettu vetoyksikkö, joka suojaa kuljettajaa, trukkia ja kuormaa iskuilta.
- Väsyttämätön sähkökäyttöinen ohjaus ergonomisesti muotoillulla smartPILO-Tilla (korkeudensäätö lisävarusteena).
- Jousitetut ja vaimennetut tukipyörät on yhdistetty toisiinsa kiinteästi ProTracLink-kallistuksenvakaajan avulla, ja ne takaavat turvallisen ajokäyttäytymisen kaikissa ajotilanteissa.
- Säädetävän ja jousitetun ajoalustan jousitus säädetään nopeasti ja helposti kuljettajan painon mukaan (lisävaruste).
- Kahden tuuman näytössä näytetään akun varaustila, käyttötuntilukema, jäljellä olevan käyntiajan näyttö, vikakoodit sekä ajonopeus. Näytöstä voi valita kolme ajo-ohjelmaa softkey-painikkeilla (lisävaruste).

- Monipuoliset, käytännölliset säilytys-tilat.

## Turvallisuus

- Optimoitu ja turvallinen kaarrenoitus kuormakohtaisen curveCONTROLin ansiosta (ERD 220 ja 220 drivePLUS).
- Säädetävä hydrauliiikka (lisävaruste) mahdollistaa kuorman laskemisen pehmeästi ja lavojen asettamisen hyllyyn tarkasti.
- Integroitu dayLED-päiväajovalo parantaa näkyvyyttä heikosti valaistuissa paikoissa (lisävaruste).
- Aktiivinen jalkasuojus: Nopeutta alennetaan, kun jalat ovat trukin rakenteen ulkopuolella (lisävaruste).
- Trukin käyttöönotto EasyAccess-järjestelmällä softkey-painikkeiden, PIN-koodin tai transponderikortin (lisävaruste) avulla.

## Tehokkuus

- Tehokas moottori takaa erinomaisen kiihtyvyyden ja korkean ajonopeuden.
- Pitkät käyttöajat energiaa säästävän vaihtovirtatekniikan ja suurten akkupasiteettien (200–465 Ah) ansiosta.
- Akun vaihto sivulta monivuorokäyttöä varten (lisävaruste).

- Rungon lavavaste mahdollistaa 2-lavan nopean ja tarkan asemoinnin päällekkäin.

## Lisävarusteet

- Kuormatuesta saatavana 2 korkeusvaihtoehtoa.
- Lisävarustepidike akkukotelon kuormassa.
- Tukeva, yleiskäyttöinen lisävarustepidike.
- Valonheitin kuorma-auton valaisuun.
- Kalvorullanpidike.
- A4-kirjoitusalus.
- Magneettinen säilytyslokero.
- Lavan poikittaisajoon tarkoitetut nousuapuvälineet.

## Litiumionitekniikka

- Hyvä käytettävyyttä erittäin lyhyiden varausaikojen ansiosta.
- Akkua ei tarvitse vaihtaa.
- Lyijyakkua pidempi käyttöikä ja huoltovapaus tuovat kustannussäästöä.
- Koska kaasua ei muodostu, erillisiä varaustiloja tai ilmanvaihtoa ei tarvita.
- Pidempi käyttöikä 5-vuotisen Jungheinrich-takuun ansiosta.

## Jungheinrich Lift Truck Oy

Ahjonkulma 1  
04220 Kerava  
Tel. 010 616 8585  
Fax 010 616 8580

info@jungheinrich.fi  
www.jungheinrich.fi

Tehtaamme Saksan Norderstedtissä, Moosburgissa ja Landsbergissa ovat sertifioituja.

ISO 9001  
ISO 14001

Jungheinrich-trukit täyttävät eurooppalaiset turvallisuusvaatimukset.



**JUNGHEINRICH**