

Innovatiivista
litiumioniteknologiaa

Ketterä ja pienikokoinen

Pieni kokonaispaino

Akkujen käsittely intuitiivista

Erittäin hyvä käyttövalmius

LION
technology



EJE 112i/114i

Sähkökäyttöiset lavansiirto- ja pinontavaunut (1.200/1.400 kg)

Sähkökäyttöisessä ohjauksellisessa EJE 112i / 114i yhdistyvät EJE-mallisarjan kestävyys ja taloudellisuus yhdistyvät litiumioniteknologian etuihin. Se helpottaa entisestään vaunun käyttöä kuorma-autoissa sekä myymälöissä.

Eryyisesti vakuuttavat akun muotoilu ja selvästi pienentynyt akkutila. Tämän ansiosta etuosan pituus on vain 425 mm (mitta l2). Trukin kokonaispaino akun kanssa vain 315 kg (1 200 kg:n tai 1 400 kg:n kantavuudella). Se helpottaa käyttöä ahtaissa tiloissa ja painon kannalta kriittisissä paikoissa, kuten perälautanostimen päällä. Kaiken takana on huippunykyaikainen litiumioniteknologia.

EJE 112i:n akun käsittely on yksinkertaista ja intuitiivista. Eryyisen

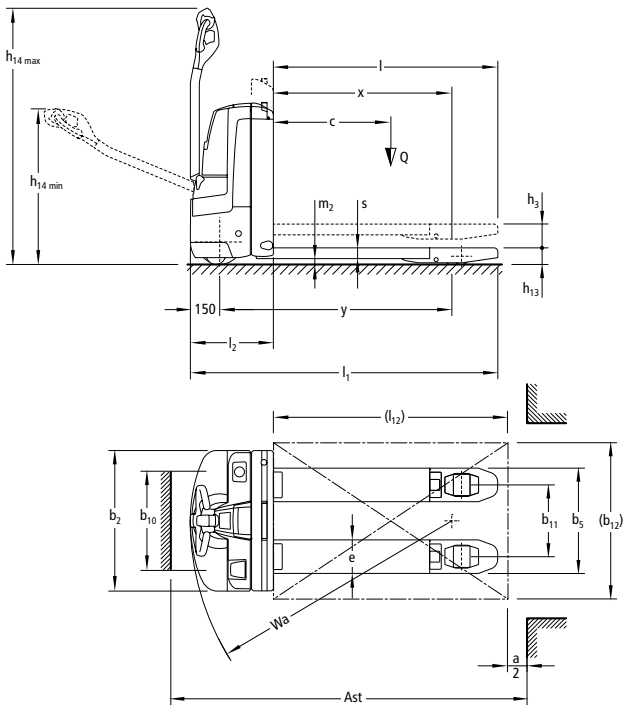
helppoa on 14 kg:n painoisen, salkkumallisen akun vaihtaminen. Se poistetaan vaivatta trukin sivusta. Eryyisesti pika- ja välilatausmahdollisuutta varten kehitetyt varaajan ansiosta myös joustava käyttö useassa peräkkäisessä työvuorossa on mahdollista.

EJE 114i on varustettu trukkiin kiinteästi integroidulla akulla. Integroidun varaajan kautta trukkia voi ladata mistä tahansa tavallisesta 230 V:n pistorasiasta. Huoltovapaa akku takaa erinomaisen käytettävyyden. Yksittäisten akkukennojen yhteentömmivuutta valvoo integroitu akunhallintajärjestelmä, joka pitää huolen käyttövarmuudesta.

Sekä EJE 112i että EJE 114i perustuvat EJE-mallisarjan 116–120 luotettaviin ja pitkäikäisiin komponentteihin.

JUNGHEINRICH

EJE 112i/114i



Tekniset tiedot VDI 2198:n mukaan

				Jungheinrich	
Tunnistetiedot	1.1	Valmistaja (lyhenne)		EJE 112i	
	1.2	Valmistajan tyyppimerkintä		EJE 114i	
Tunnistetiedot	1.3	Käyttövoima		Sähkö	
	1.4	Manuaalikäyttöinen, käyden, seisten ja istuen ajettava, keräilytrukki		Kävellen	
	1.5	Kantavuus/kuorma	Q t	1,2	1,4
	1.6	Kuorman painopisteen etäisyys	c mm	600	
	1.8	Kuorman etäisyys	x mm	911	
1.9	Akseliväli	y mm	1.186		
Painot	2.1.1	Omapaino sisältäen akun (ks. rivi 6.5)		315	
	2.2	Akselipaino kuormattuna edessä/takana		557 / 958	625 / 1.090
	2.3	Akselipaino ilman kuormaa edessä/takana		246 / 69	
Pyörät/alus	3.1	Renkaat		PU / PU	
	3.2	Rengaskoko edessä	mm	Ø 230 x 70	
	3.3	Rengaskoko takana	mm	Ø 85 x 110 / 85 x 85	
	3.4	Lisäpyörien mitat	mm	Ø 100 x 40	
	3.5	Pyörien lukumäärä edessä/takana (x = vetopyörä)		1x 2/2	
	3.6	Raideleveys edessä	b ₁₀ mm	508	
	3.7	Raideleveys takana	b ₁₁ mm	368	
Perusmitat	4.4	Nostokorkeus	h ₃ mm	122	
	4.9	Ohjausaisan korkeus ajoasennossa min./maks.	h ₁₄ mm	797 / 1.313	
	4.15	Korkeus laskettuna	h ₁₃ mm	85	
	4.19	Kokonaispituus	l ₁ mm	1.575	
	4.20	Pituus ml. haarukan selkä	l ₂ mm	425	
	4.21	Kokonaisleveys	b ₁ /b ₂ mm	720 / 720	
	4.22	Haarukoiden mitat	s/e/l mm	55 / 172 / 1.150	
	4.25	Leveys haarukoiden yli	b ₅ mm	540	
	4.32	Maavara akselivälin keskellä	m ₂ mm	30	
	4.33	Käytäväleveys 1000 x 1200 lava poikittain	Ast mm	1.762	
	4.34	Käytäväleveys 800 x 1200 lava pitkittäin	Ast mm	1.855	
4.35	Kääntösäde	W _a mm	1.370		
Suorituskyky	5.1	Ajonopeus kuormattuna/kuormatta	km/h	6 / 6	
	5.2	Nostonopeus kuormattuna/kuormatta	m/s	0,04 / 0,05	
	5.3	Laskunopeus kuormattuna/kuormatta	m/s	0,05 / 0,05	
	5.7	Kaltevuusnousukyky kuormattuna/kuormatta	%	10 / 20	
Sähkökäyttöinen	6.1	Ajomoottorin teho S2 60 min	kW	1,0	
	6.2	Nostomoottorin teho S3 10%	kW	1,2	
	6.3	Akku standardin DIN 43531/35/36 mukaan A, B, C, ei		Ei	
	6.4	Akun jännite / nimelliskapasiteetti K5	V/Ah	24 / 40	
	6.5	Akun paino	kg	14	
Muu	8.1	Ajoelektronikan tyyppi		AC speedCONTROL	
	8.4	Melutaso DIN 12053:n mukaan kuljettajan korvan tasolla	dB (A)	70	

Hyödy eduista



Akun vaihto trukin sivusta EJE 112i -mallissa



Integroitu varaaja



EJE 114i integroidulla akulla



Akkusalkku 40 Ah

Pieni näppärä trukki

Erittäin lyhyen etuosan ansiosta trukki soveltuu optimaalisesti käytettäväksi ahtaissa varastotiloissa. Molemmat EJE-mallit 112i/114i ovat todella pienikokoisia, ja niiden ohjaaminen pienessäkin tilassa on helppoa:

- Pituus haarukan selkään (l2-mitta) on vain 425 mm.
- Käyttö ohjaisaisa pystyssä alennetulla ajonopeudella on ongelmitta mahdollista.
- Kokonaispaino vain 315 kg akku mukaan luettuna.

Ammattimainen akunhallinta

Litiumioniteknologialla varustetuissa EJE-malleissa on käytettävissä kaksi eri varausmenetelmää:

- EJE 112i -mallissa akku vaihdetaan trukin sivusta, ja akun käsittely on helppoa sen kätevän salkkumaisen rakenteen ja integroitujen kahvojen ansiosta:
- Trukissa on akkutila, johon akku asetetaan helposti.
- Akkutila avautuu napinpainalluksella.
- Vaihto on erittäin helppoa, sillä akku painaa vain noin 14 kg.
- Varaajaan integroitu akunvarauskotelo.

EJE 114i -mallissa akku on integroitu kiinteästi akkuun. Integroidulla varaajalla

akun voi varata hyvin nopeasti kaikissa 230 V:n pistorasioissa. Litiumioniakun välivaraustoiminnon ansiosta lyhyetkin tauot voidaan käyttää akun varaukseen. Akun vaihto ei ole siten lainkaan tarpeen.

Huoltovapaa akku

Litiumioniakku on huoltovapaa. Tämän ansiosta käyttäjä säästää henkilöstökustannukset, joita aiheutuisi lyijy-happoakkujen huollosta, eikä myöskään monimutkaista varausrakennetta (varaustilat, ilmanvaihto) tarvita.

Ergonomista työskentelyä

Ohjaisaisan pää on muotoiltu siten, että se sopii täydellisesti kaikkiin käyttäjän ergonomisiin tarpeisiin:

- Intuiitiivinen käyttö selkeän värijärjestelmän ja hankautumattomien symbolien merkittyjen painikkeiden ansiosta.
- Käyttäjän käden asennon mukainen otekuuma.
- Ryömintäajopainike on helposti käytettävissä ja helpottaa ajamista ohjaisaisa pystyssä.
- Kosketuksettomissa antureissa on IP 65 -suojaluokan kotelointi, joka takaa erinomaisen toimintavarmuuden.
- Keinukytkin takaa yhtä hyvän käytettävyyden kaikissa ohjaisaisan asennoissa.

Luotettavaa trukkiteknologiaa

Vaihtovirtateknikka mahdollistaa käyttökustannusten tuntuvan, pitkäaikaisen alenemisen:

- Huoltovapaa ja hiiliharjaton vaihtovirta-ajomoottori.
- Kaikki komponentit helposti käsillä yksiosaisen etukuomun ansiosta (vain kaksi ruuvia).
- Varma suojaus esimerkiksi pölyltä ja kosteudelta, koska elektroniikka ja pistoke on koteloitu IP 54 -suojaluokan mukaisesti.
- ProTracLink: Tukipyörät kuluvat tasokompensoinnin ansiosta tavallista vähemmän ajettaessa rampille vinossa. Mekaanisesti yhdistetyt tukipyörät ovat aina keskenään samalla tasolla. Alempi tukipyörä ei osu mihinkään, joten se ei myöskään voi vaurioitua.

Litiumionitekniikka

- Hyvä käytettävyys erittäin lyhyiden varausaikojen ansiosta.
- Akkua ei tarvitse vaihtaa.
- Lyijyakkua pidempi käyttöikä ja huoltovapaus tuovat kustannussäästöä.
- Koska kaasua ei muodostu, erillisiä varaustiloja tai ilmanvaihtoa ei tarvita.
- Pidempi käyttöikä 5-vuotisen Jungheinrich-takuun ansiosta.

Jungheinrich Lift Truck Oy

Ahjonkulma 1
04220 Kerava
Tel. 010 616 8585
Fax 010 616 8580

info@jungheinrich.fi
www.jungheinrich.fi

Tehtaamme Saksan Norderstedtissä, Moosburgissa ja Landsbergissa ovat sertifioituja.

ISO 9001
ISO 14001

Jungheinrich-trukit täyttävät eurooppalaiset turvallisuusvaatimukset.



JUNGHEINRICH